

# KARTA RIZIKA OD

ZA SREDNJU VJEROJATNOST POJAVLJIVANJA

PLAN UPRAVLJANJA VODNIM  
PODRU JIMA 2022 - 2027

## TUMA OZNAKA

### BROJ UGROŽENOG STANOVNIŠTVA PO

manje od 100 100-1000 više od 1000

### KORIŠTENJE ZEMLJIŠTA UNUTAR POPLAVNOG PODRU JA:

- naseljeno podru je
- sportski i rekreacijski sadržaj
- podru je gospodarske namjene
- intenzivna poljoprivreda
- ostala poljoprivreda
- šume i niska vegetacija
- mo vare i oskudna vegetacija
- vodene površine

### INFRASTRUKTURA

- zračna luka
- željeznici kolodvor
- autobusni kolodvor
- luka
- nasipi
- željeznika pruga
- elektroenergetski sustav
- zdravstvena ustanova
- dječji vrtić
- škola
- ustanova socijalne skrbi
- autocesta
- ostale ceste

### ZAŠTITA OKOLIŠA

- odlagalište otpada
- veliko postrojenje (IED)
- pro ista otpadnih voda

### ZAŠTITENA PODRU JA

- podru je zaštite prirode
- kupalište ili plaža
- vodozaštitno podru je

### KULTURNA BAŠTINA

- manje od 3 3 - 5 više od 5
- muzej specijalna knjižnica
- UNESCO podru ja

### PODRU JA S POTENCIJALNO ZNA AJNIM RIZICIMA OD POPLAVA (PPZRP):

- granica PPZRP
- podru je izvan

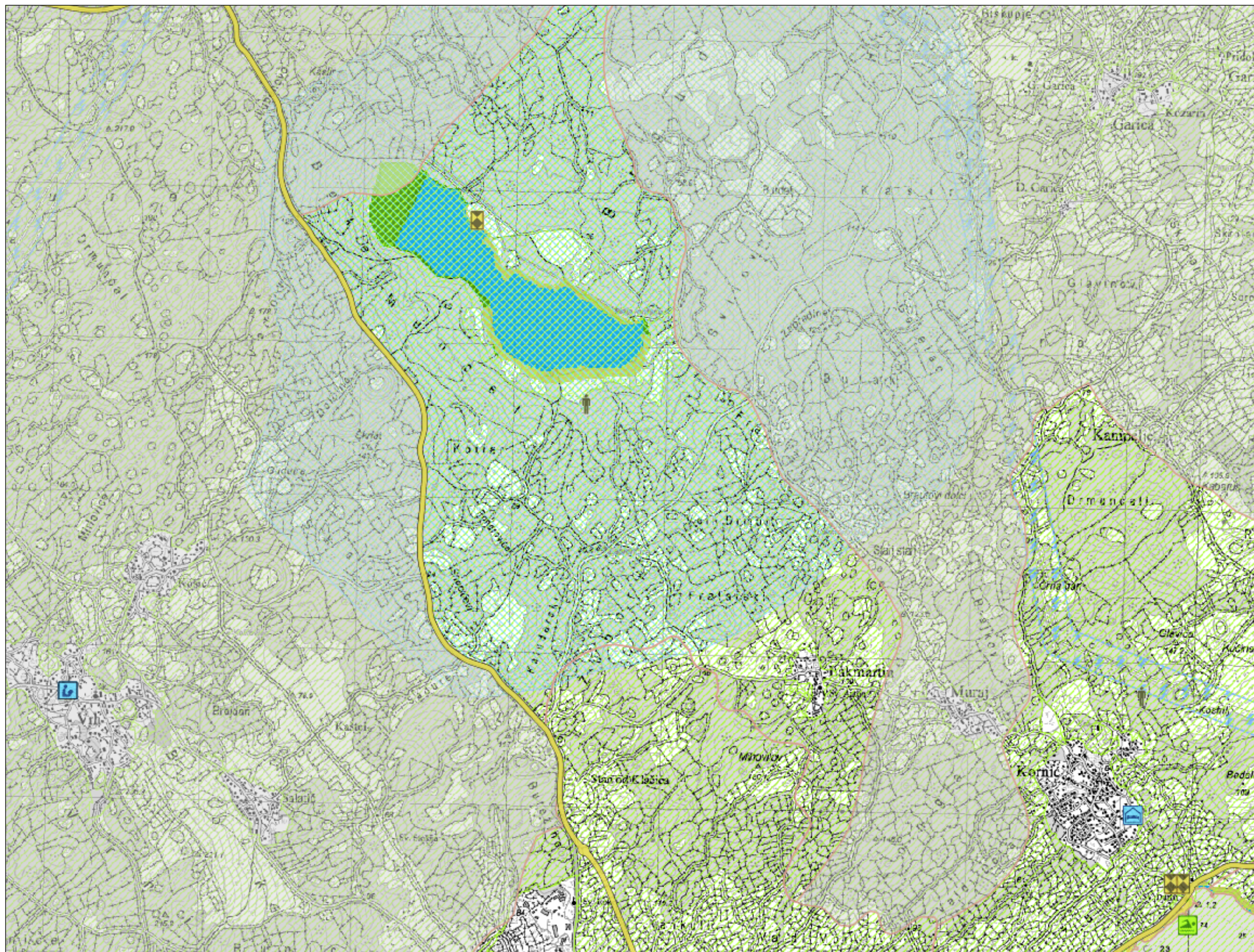
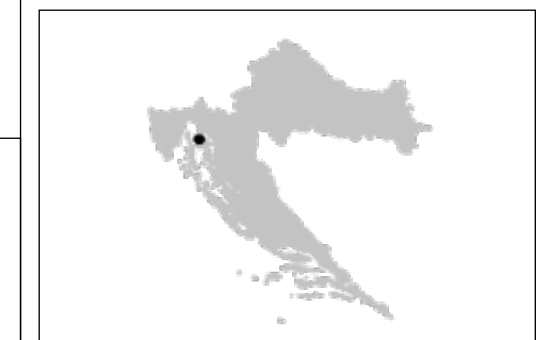
### OSTALI PODACI:

- državna granica
- granica vodnih podru ja
- Topografska karta 1:25.000

### IZVORI PODATAKA:

Hrvatske vode, Državna geodetska uprava,  
Ostale nadležne institucije

### POLOŽAJ KARTE



Karte su izra ene u okviru Plana upravljanja rizicima od poplava sukladno odredbama članaka 124., 125. i 126. Zakona o vodama (Narodne novine, broj 66/19 ), i to za tri scenarija plavljenja odre ena Direktivom 2007/60/EZ Europskog parlamenta i Vije a od 23. listopada 2007. o procjeni i upravljanju rizicima od poplava, i nisu prilago ene drugim namjenama. Treba voditi ra una da na kartama nisu prikazani svi mogu i scenariji plavljenja. Korisnik podataka prihva a sve rizike koji nastaju njegovim korištenjem te prihva a koristiti podatke isklju ivo na vlastitu odgovornost.

0 200 400 600 800 1000m



kartografska projekcija-HTRS96 TM

Datum izrade: Prosinac, 2019



# KARTA RIZIKA OD

ZA SREDNJU VJEROJATNOST POJAVLJIVANJA

PLAN UPRAVLJANJA VODNIM  
PODRU JIMA 2022 - 2027

## TUMA OZNAKA

### BRJ UGROŽENOG STANOVIŠTVA PO

manje od 100 100-1000 više od 1000

### KORIŠTENJE ZEMLJIŠTA UNUTAR POPLAVNOG PODRU JA:

- naseljeno podru je
- sportski i rekreacijski sadržaj
- podru je gospodarske namjene
- intenzivna poljoprivreda
- ostala poljoprivreda
- šume i niska vegetacija
- mo vare i oskudna vegetacija
- vodene površine

### INFRASTRUKTURA

- zra na luka
- željeznici kolodvor
- autobusni kolodvor
- luka
- nasipi
- željeznika pruga
- elektroenergetski sustav
- zdravstvena ustanova
- dje ji vrti
- škola
- ustanova socijalne skrbi
- autocesta
- ostale ceste

### ZAŠTITA OKOLIŠA

- odlagalište otpada
- pro ista otpadnih voda
- veliko postrojenje (IED)

### ZAŠTITA PODRU JA

- podru je zaštite prirode
- vodozaštitno podru je
- kupalište ili plaža

### KULTURNA BAŠTINA

- manje od 3 3 - 5 više od 5
- muzej specijalna knjižnica
- UNESCO podru ja

### PODRU JA S POTENCIJALNO ZNA AJNIM RIZICIMA OD POPLAVA (PPZRP):

- granica PPZRP
- podru je izvan

### OSTALI PODACI:

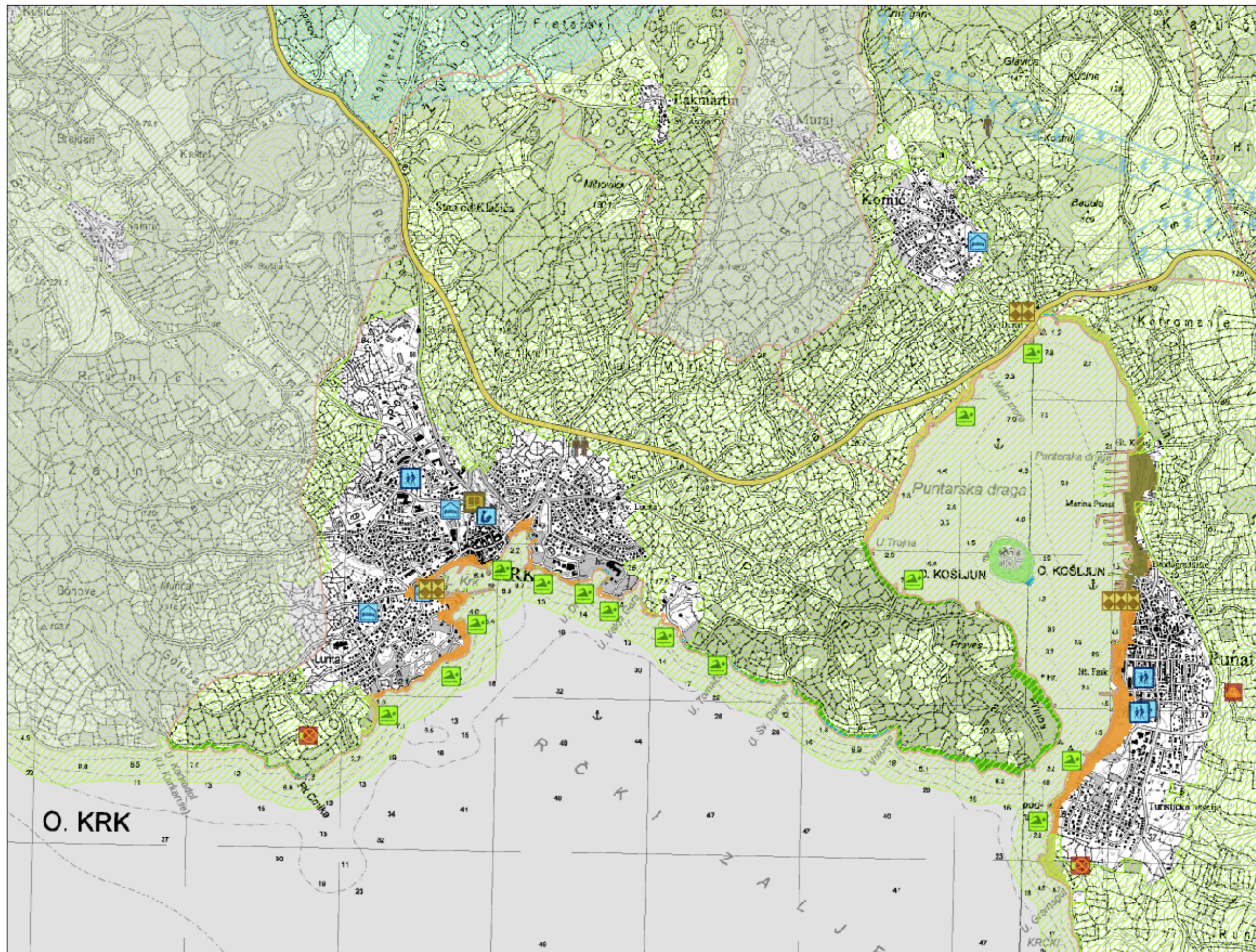
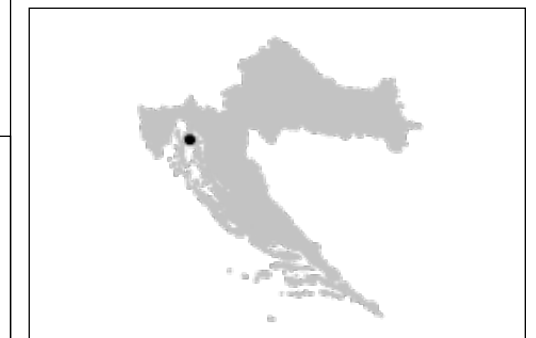
- državna granica
- granica vodnih podru ja

Topografska karta 1:25.000

### IZVORI PODATAKA:

Hrvatske vode, Državna geodetska uprava,  
Ostale nadležne institucije

### POLOŽAJ KARTE



Izdava  
HRVATSKE VODE  
pravna osoba za upravljanje vodama  
ZAGREB, Ulica grada Vukovara 220

Karte su izra ene u okviru Plana upravljanja rizicima od poplava sukladno odredbama lanaka 124., 125. i 126. Zakona o vodama (Narodne novine, broj 66/19 ), i to za tri scenarija plavljenja odre ena Direktivom 2007/60/EZ Europskog parlamenta i Vije a od 23. listopada 2007. o procjeni i upravljanju rizicima od poplava, i nisu prilago ene drugim namjenama. Treba voditi ra una da na kartama nisu prikazani svi mogu i scenariji plavljenja. Korisnik podataka prihva a sve rizike koji nastaju njegovim korištenjem te prihva a koristiti podatke isklju ivo na vlastitu odgovornost.

0 200 400 600 800 1000m

kartografska projekcija-HTRS96 TM

Datum izrade: Prosinac, 2019

